

SIHI® PC-X
Seitenkanalpumpen



Bauart

SIHI Spaltrohrmotorpumpen vom Typ PC-X sind selbstansaugende Seitenkanalpumpen mit folgenden Eigenschaften:

- Intelligenter und energiesparender Antrieb
- ATEX zertifiziert
- Niedrige NPSH-Werte
- Zuverlässiger Betrieb im Sommer und Winter
- Saugvermögen während der Trockenlaufphase
- Seitenkanalhydraulik mit steilem Kennlinienverlauf
- Leckage freier Betrieb durch statische Dichtungen
- Motorkühlung durch Medium
- Keine Ausrichtung notwendig
- Einfache Installation
- Keine Wartung

Die SIHI selbstansaugende Seitenkanalpumpe PC-X ist die ideale Lösung für Flüssiggas-Autotankstellen.

Anwendung

Pumpen für Flüssiggas-Autotankstellen müssen die unterschiedlichen Anforderungen der Länder sowie deren lokalen Bestimmungen erfüllen. Diese Pumpen müssen für die Untenentnahme (Zulaufbetrieb) oder für die Obenentnahme (Ansaugbetrieb) von Tanks geeignet sein.

Durch die Kombination des intelligenten Antriebes mit der Seitenkanalhydraulik ist die SIHI PC-X die beste Lösung, da diese unabhängig von den Jahreszeiten (Sommer- oder Winterbetrieb) die geforderten Leistungsdaten zuverlässig erfüllt.

Bemerkung

Die SIHI PC-X Pumpe ist ein innovatives Produkt, das die heutigen SIHI Flüssiggaspumpen CEHA 3106, die in den meisten Flüssiggas-Autotankstellen installiert sind, ersetzen kann.

Aufgrund der Konstruktion benötigt die PC-X nur einen einfachen Saugbetrieb-Kit um im Ansaugbetrieb zu arbeiten. Durch den intelligenten Antrieb kann die Pumpe während der Ansaugphase trockenlaufen und anschließend in der Förderphase automatisch den benötigten Betriebspunkt ansteuern. Dadurch werden die Installationskosten minimiert und die gesamte Tankstellenanlage konstruktiv vereinfacht.

Durch den integrierten Spaltrohrmotor muss keine Ausrichtung zwischen Motor und Pumpe erfolgen. Auf eine Gleitringdichtung (Hauptverschleißteil) könnte durch den hermetischen Antrieb ebenfalls verzichtet werden. Dadurch benötigt die Pumpe nur eine minimale Wartung im Vergleich zu anderen Lösungen.

Technische Daten

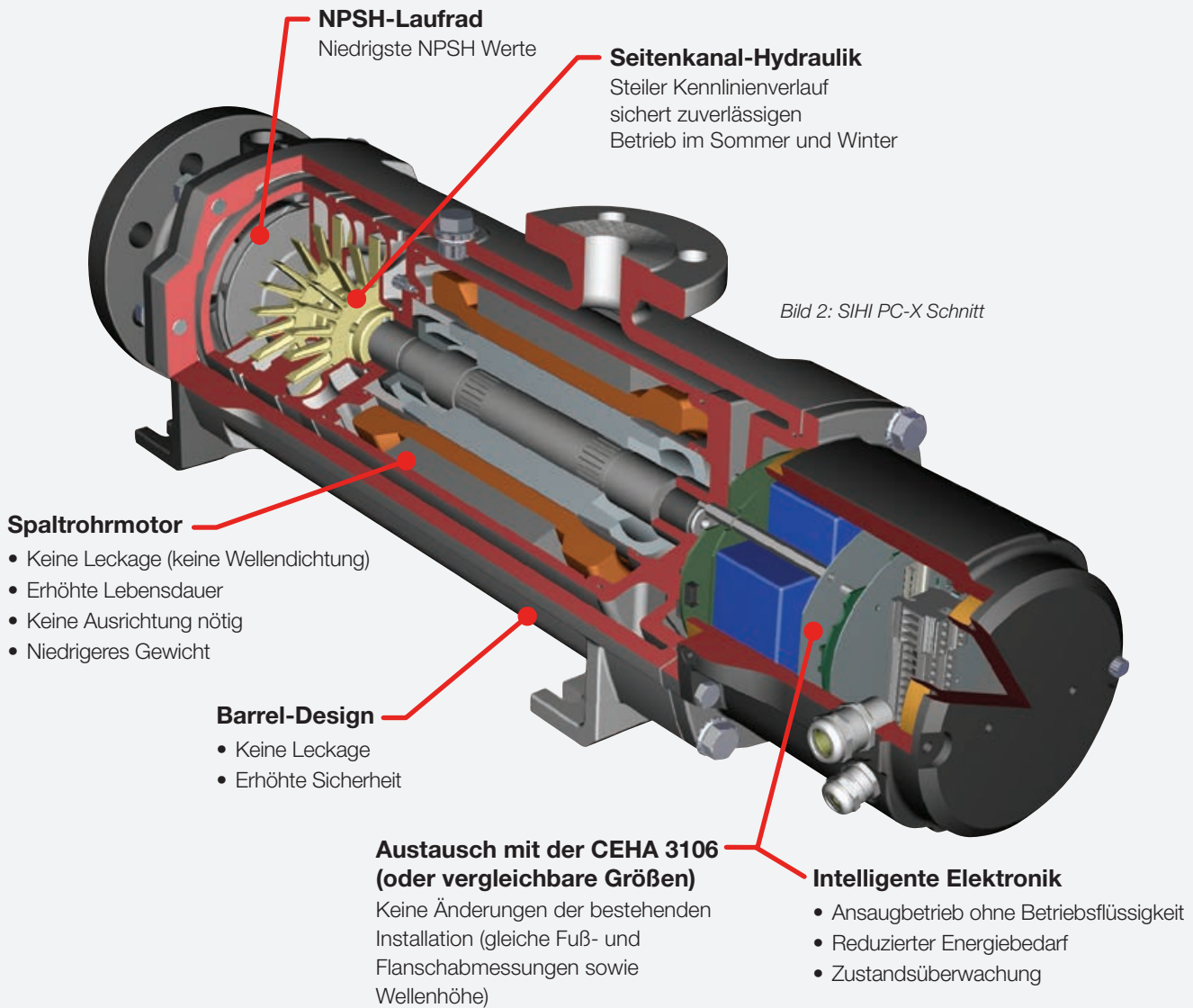
Pumpentyp	Einheit	PCXA 3102 PA	PCXA 3102 PB
Design	-	Ansaugbetrieb	Zulaufbetrieb
Max. Volumenstrom	l/min	120	120
Max. Differenzdruck	bar	10	10
Max. Drehzahl	1/min	variabel	variabel
Spannung 50 Hz/60 Hz	V	400/480	
Max. Leistungsaufnahme	kW	5.5	
Gehäusedruck/ Flanschanschluss	bar	PN 25/PN 40	
Schutzklasse	-	ATEX II 2G Ex db IIB T3 Gb	
Betriebstemperatur	°C (°F)	-30°C bis 50°C (-22°F bis 122°F)	

Werte gelten für Flüssiggas mit einer Dichte von 0.56 kg/dm³



Bild 1: SIHI PC-X Pumpe

Vorteile der PC-X



Ausführungen der PC-X

Die SIHI PC-X ist in 2 Ausführungen verfügbar, die sich durch die Anzahl der zu versorgenden Zapfsäulen der Autogastankstellen unterscheiden. Die PCXA 3102 PA in Verbindung mit dem Saugbetriebs-Kit arbeitet im Ansaugbetrieb (Obenentnahme) und die PCXA 3102 PB arbeitet im Zulaufbetrieb (Untenentnahme).

Explosionsschutz

Die SIHI PC-X ist für den Einsatz in Explosionsgefährdeten Bereichen konstruiert und zertifiziert. Die ATEX Schutzklasse ist II 2G Ex db IIB T3 Gb für den Einsatz von -30°C bis 50°C (-22°F bis 122°F). Für den Einsatz außerhalb Europas ist die PC-X zertifiziert nach IECEx Ex db IIB T3 Gb.

Schnittzeichnung

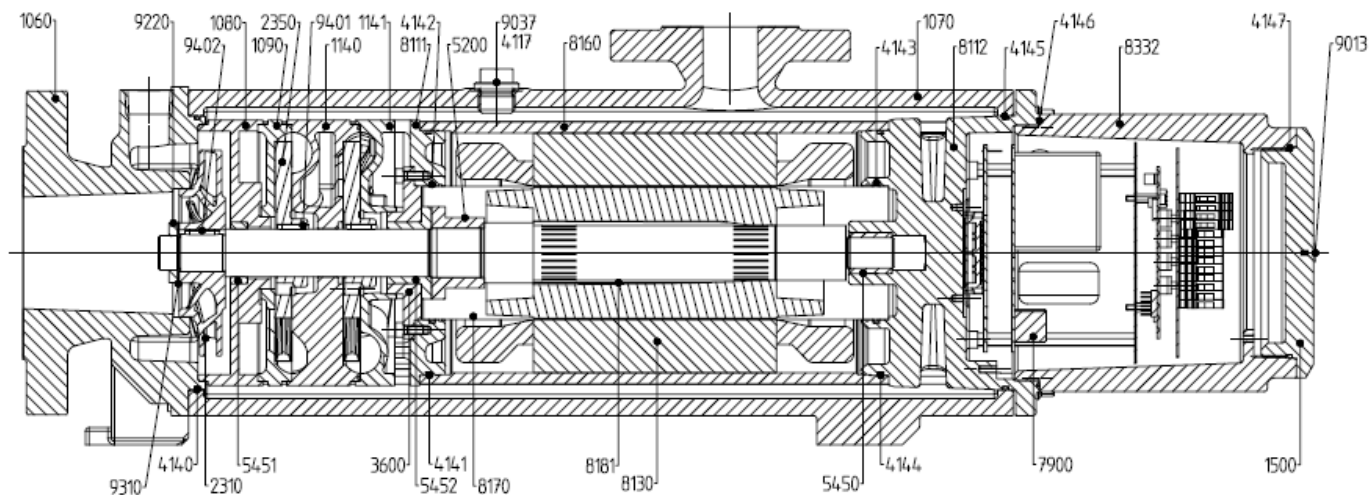


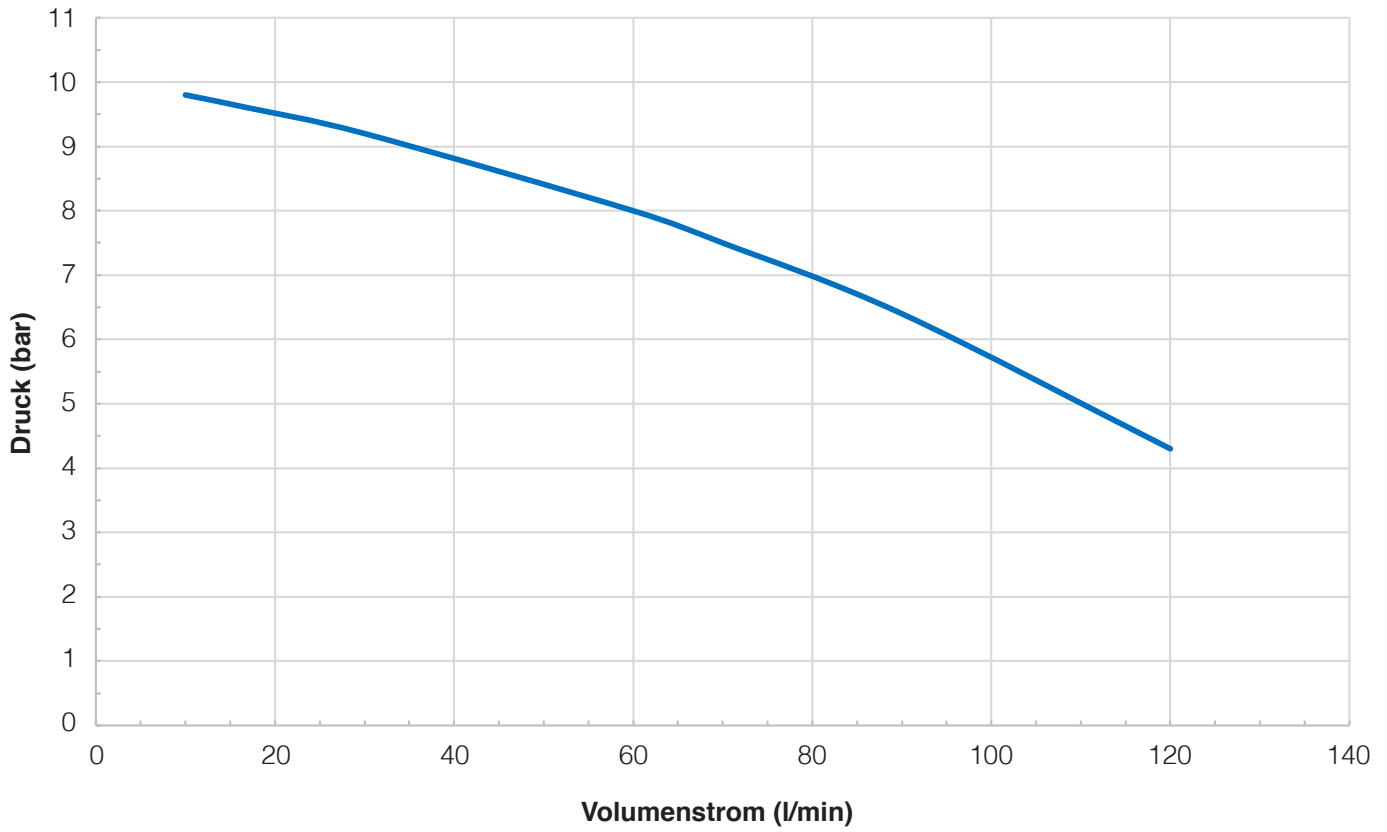
Bild 3: SIHI PC-X Schnittzeichnung

Bauteile und Werkstoffe

Pos.	Bezeichnung	Werkstoff
10.60	Ansauggehäuse	0.7040
10.70	Pumpengehäuse	0.7040
10.80	NPSH-Stufe	0.7043
10.90	Ansaugzwischenstück	0.6025
11.40	Seitenkanalzwischenstück (1)	0.6025
11.41	Seitenkanalzwischenstück (2)	0.6025
15.00	Deckel	0.7040
23.10	NPSH-Lauffrad	0.6025
23.50	Flügelrad (1)	CuZn21Si3P
79.00	Elektronik	-
81.11	Motorgehäuse (1)	0.7040
81.12	Motorgehäuse (2)	0.7040
81.30	Stator	-
81.60	Äußeres Spaltrohr	AW 6060
81.70	Inneres Spaltrohr	1.4301
81.81	Rotor	-
83.32	Elektronik-Box	0.7040

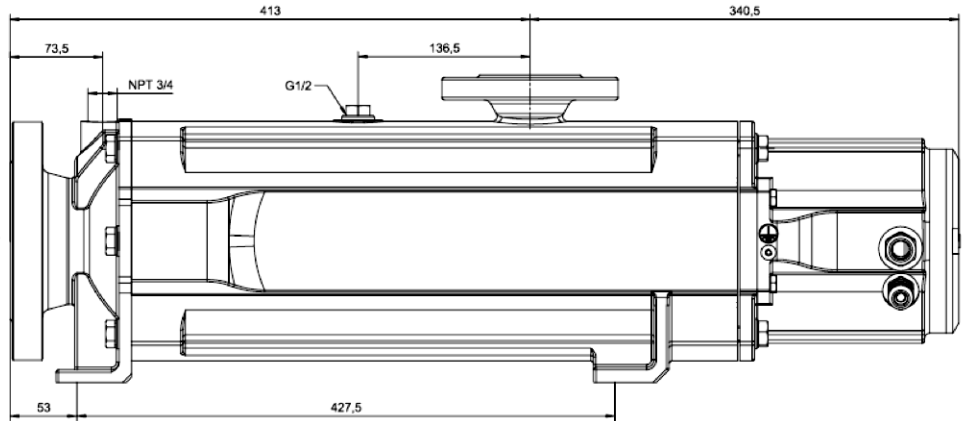
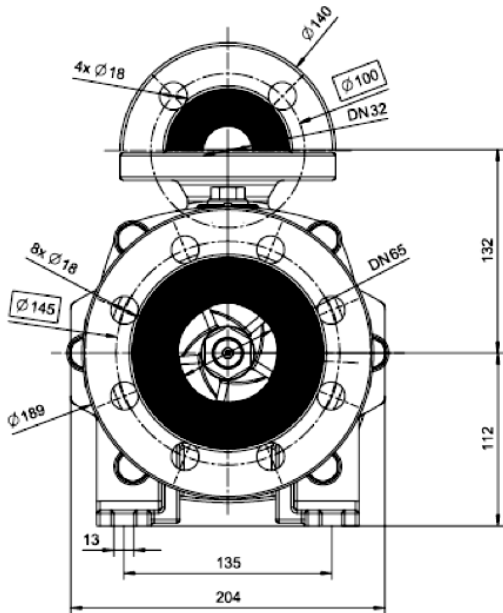
Kennlinien PC-X 3102

Kennlinien gelten für Flüssiggas mit einer Dichte von 0.56 kg/dm³



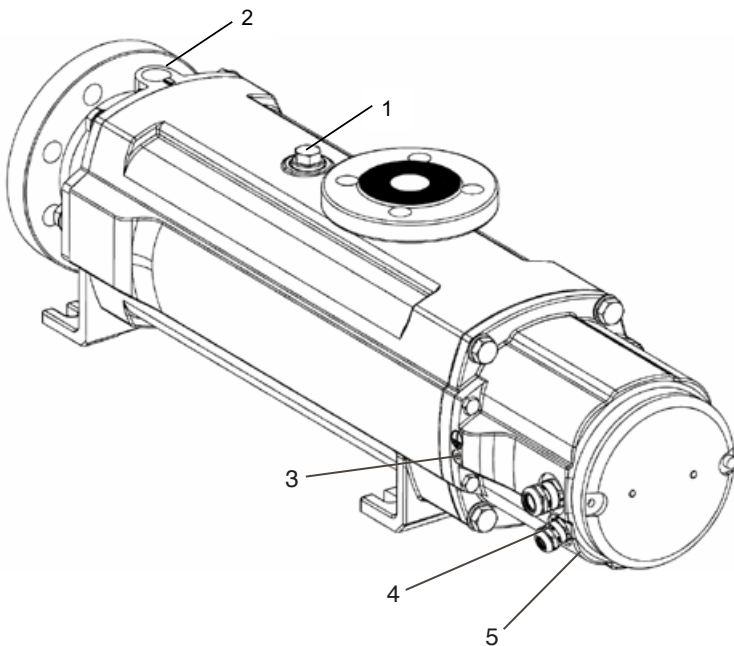
Maßtafel PC-X 3102

Abmessungen in mm.



Nettogewicht: 85 kg

Anschlüsse



Position	1	2	3	4	5
Pumpentyp	Bypass-Anschluss	Entleerung	Erdungsanschluss	Kabelverschraubung für Stromanschluss	Kabelverschraubung für optionale Daten
PCXA 3102 PA	G	NPT	M5	M20x1.5mm	M16x1.5mm
PCXA 3102 PB	0.5 in	0.75 in			

Pumpenbezeichnung

Pumpentyp	Baugröße	Anzahl Stufen	Hydraulik	Lagerung	Wellendichtung	Werkstoff	Gehäuse-dichtung	Varianten	Motor-baugröße
	31 = Seitenkanal-Hydraulik	02 = Zwei Seitenkanalstufen	A = Standard-Seitenkanal-hydraulik, links drehend	F = 2 Gleitlager	D = Spaltrohrmotor (neu)	1B = GGG Gehäuse / GG-Stufen und Edelstahlaufläufer	P = Perbunan	A = Ansaugbetrieb B = Zulaufbetrieb C = Dimethylether	91 = Motor DKE 9142/2
PCXA	31	02	A	F	D	1B	P	A	91

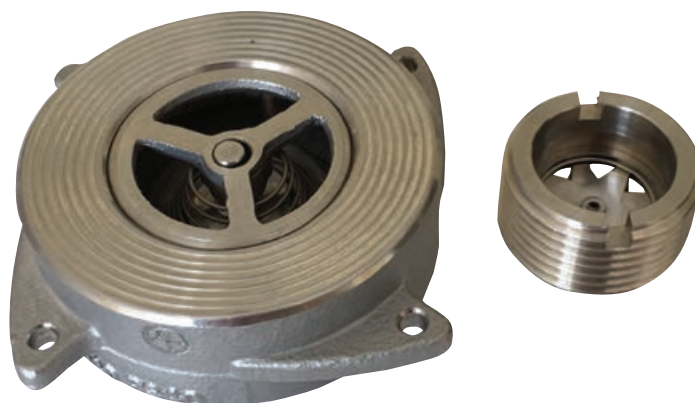
Beispiel: PCXA 3102 AF D 1B PA 91

Pumpenzubehör

Beschreibung: Saugbetrieb-Kit

Einsatz: Verbesserte Leistung im Saugbetrieb. Kit enthält einen Durchflussstabilisator und eine variable Bypass-Öffnung

Bemerkung: Verbessert die Ansaugzeit bei der Obenentnahme





Flowserve Corporation
5215 North O'Connor Blvd.
Suite 2300
Irving, Texas 75039-5421 USA
Telefon: +1 937 890 5839

PSS-120-2.1 (D) July 2019

Die Flowserve Corporation ist bei der Konstruktion und Herstellung ihrer Produkte führend in der Branche. Bei sorgfältiger Auswahl und Einsatz gemäß der Zweckbestimmung funktioniert dieses Flowserve Produkt während seiner Nutzungsdauer sicher und zuverlässig. Der Käufer oder Betreiber von Flowserve Produkten wird jedoch darauf aufmerksam gemacht, dass Produkte von Flowserve in zahlreichen Anwendungen unter einer Vielzahl von industriellen Betriebsbedingungen eingesetzt werden können. Flowserve kann zwar allgemeine Anwendungsrichtlinien bereitstellen, jedoch keine spezifischen Informationen oder Warnungen für alle möglichen Anwendungen liefern. Der Käufer/Betreiber muss daher die Haftung für die korrekte Auswahl, die Installation, den Betrieb und die Wartung der Flowserve Produkte übernehmen. Der Käufer/Betreiber muss die im Lieferumfang des Produktes enthaltenen Installationsanweisungen lesen und befolgen sowie seine Mitarbeiter und Auftragnehmer in der sicheren Verwendung von Flowserve Produkten in Verbindung mit der jeweiligen Anwendung schulen.

Die in dieser Produktbroschüre enthaltenen Informationen und Spezifikationen sind nach bestem Wissen korrekt, dienen jedoch nur zu Informationszwecken und dürfen nicht als zugesicherte Eigenschaft oder als Garantie für zufriedenstellende Ergebnisse angesehen werden. Der Inhalt dieser Broschüre darf nicht als eine ausdrückliche oder stillschweigende Garantie oder Gewährleistung des Produktes ausgelegt werden. Da Flowserve das Produktdesign kontinuierlich verbessert und aktualisiert, können die in dieser Broschüre angeführten Spezifikationen, Abmessungen und Informationen ohne vorherige Mitteilung geändert werden. Käufer/Betreiber sollten sich bei Fragen hinsichtlich dieser Bestimmungen über ihren örtlichen Vertreter an die Flowserve Corporation wenden.

©2019 Flowserve Corporation. Alle Rechte vorbehalten. Dieses Dokument enthält eingetragene und nicht eingetragene Warenzeichen der Flowserve Corporation, Andere Unternehmens-, Produkt- oder Dienstleistungsamen können Warenzeichen oder Dienstleistungsmarken der jeweiligen Unternehmen sein.